

◆今年も自動車総連積立年金の加入申込を行っております。◆

予定利率 年1.25% (!) の積立年金!!

2020年実績 利率1.476%

申し込みは 今回10月までと 春4月の 年2回のみ!

今年も自動車総連積立年金の加入申込を行っております。予定利率はなんと、年1.25%!一般的な銀行の普通預金の金利が0.001%程度、定期預金でも0.01%程度である事を考えると、メリットあるものとなっています。

損益分岐点も4年目でクリア、年金としてでなく途中で引き出し可能な、単純な積立として使ってもOKです! (※一般積立コースのみ)

我々の上部団体、自動車総連がスケールメリットを生かして運営しているこの積立年金、自動車総連傘下の組合員しか加入できません。是非ご検討ください!

自動車総連 積立年金の3つのポイント

1 運用利率は予定利率 年1.25%+配当率

- 予定利率については将来変更される場合があります。
- 毎年の配当金はそれぞれのお支払時期の前年度決算により決定しますので、現時点では確定していません。
- 決算実績によってはお支払いできない年度もあります。また、配当金が生じた場合には積立金の積増に充当されます。

2 目的に合わせた2コース

個人年金保険料控除の適用が受けられる「個人年金コース」と、途中払い出し(減口)が可能な「一般積立コース」(税務の取扱いについては税制改正により、今後変更となる事があります。)

3 積立途中でも口数を自由に変更できます

年2回→春・秋募集期間中に月払いは千円(1口)から、ボーナス払いは1万円(1口)から口数変更OK
また、年2回まとまったお金を一時払で積み増す(一時払積増)こともできます



自動車総連積立年金とは? <https://youtu.be/Pm2rUmsBRzQ>
視聴可能期間: 8/25(水)~10/29(金)

秋の募集は10月25日(月)まで ※スズキ労連必着
※加入日は2022年2月1日(火)からとなります

お問合せは、勤務先の労働組合・スズキ労連・自動車総連・
または明治安田生命自動車総連担当(0120-827-050)まで



どんなことでもOK!
お気軽にご相談下さい。

スズキ労連
労働相談
窓口

仕事、職場、労働条件、コンプライアンス、人間関係、私生活...
悩みはいろいろあるけれど、職場ではちょっと相談しにくいなあ。

こんな時にはお電話を!

0120-500-073
*月~金 9:00~18:00
相談無料・秘密厳守

【スズキ労連】機関誌に対するご意見・ご要望がございましたら編集部までお気軽にお寄せ下さい。

編集部 〒432-8062 浜松市南区増楽町20
TEL.053-447-3079 FAX.053-440-2838
e-mail: masatos@suzuki-union.or.jp

◇スズキ労連ホームページ◇

<http://saw.gogo.tc/>
*スズキ労連の福利厚生・スズキ労連機関誌
共通パスワード... saw2007



【編集後記】

ここで2年間使用していた むーらー という名前は、前任の まーつー さんが会話の中で何気なく言った案をそのまま採用した物です。当時は勢いだけで採用しましたが、2年間使い続けて今となっては愛着も湧いています。今まで拙い文を読んで頂きありがとうございました。 むーらー
9月より機関誌の編集を担当致します「スズびよん」です。編集経験はないので不安でいっぱいですが、見やすい紙面作りを心掛けていきたいと思っております。どうぞよろしくお願い致します。 スズびよん

第482号



スズキ労連

2021年
9月号

スズキ関連労働組合連合会
静岡県浜松市南区増楽町20
電話(053)447-3079 FAX.053-440-2838
発行人 武藤憲司
編集人 村松直樹

自動車総連って? スズキ労連って?



自動車総連 (JAW)
全日本自動車産業労働組合総連合会
12労連 797,000人

全トヨタ労連	358,000人
全日産労連	125,000人
全本田労連	78,000人
全マツダ労連	48,000人
全三菱労連	36,000人
スズキ労連	30,000人
SUBARU労連	29,000人
全ダイハツ労連	28,000人
全いすゞ労連	19,000人
日野労連	18,000人
ヤマハ労連	12,000人
部品労連	16,000人

2021年9月現在



スズキ労連 (SAW)
スズキ関連労働組合連合会
14労連 29,746人

スズキ労働組合	16,724人
平岡ボデー労働組合	270人
スズキ部品製造労働組合	904人
スズキ輸送梱包労働組合	91人
ベルソニカ労働組合	406人
スズキ部品秋田労働組合	362人
スニック労働組合	692人
小楠金属・熱処理労働組合	295人
スズキ部品富山労働組合	270人
スズキ新潟販売労働組合	82人
岐阜スズキ労働組合	207人
スズキ販売労働組合	9,104人
スズキ納整労働組合	284人
スズキファイナンス労働組合	55人

2021年5月現在

第50期 スズキ労連加盟組合員 人数

2021年5月現在

労働組合名	組合員(正規)	(パート・再雇用)	計
スズキ労働組合	16,235	489	16,724
平岡ボデー労働組合	258	12	270
スズキ部品製造労働組合	859	45	904
スズキ輸送梱包労働組合	84	7	91
ベルソニカ労働組合	406	0	406
スズキ部品秋田労働組合	323	39	362
スニック労働組合	662	30	692
小楠金属・熱処理労働組合	284	11	295
スズキ部品富山労働組合	255	15	270
スズキ新潟販売労働組合	82	0	82
岐阜スズキ労働組合	207	0	207
スズキ販売労働組合	8,838	266	9,104
スズキ納整労働組合	261	23	284
スズキファイナンス労働組合	50	5	55
組合員(正規)	28,804	942	29,746

スズキ労連は、1972年に結成し、
2022年に50周年を迎えます。

この機関誌を見ているあなたが所属している労働組合を含めた、スズキに関連した14の労働組合が集まって出来ているのが「スズキ労連」。

スズキ労連を含めた、自動車産業に関連した12の労連が集まって出来ているのが「自動車総連」です。

私たちは、『スズキ労連』の
一員であり、
『自動車総連』の
一員でもあります。



第10回 写真コンテスト結果発表!

たくさんのご応募ありがとうございました。
審査の結果が出ましたので、発表致します。

応募総数
308通

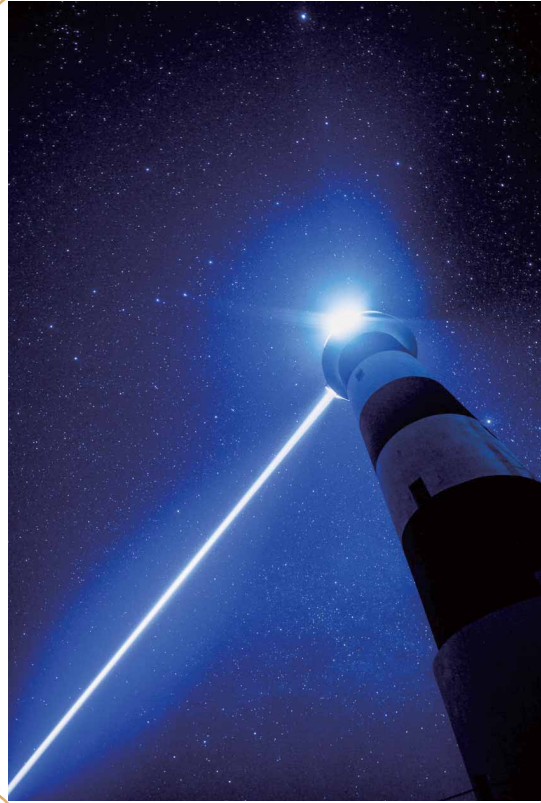
コンテスト: 113通
スナップ: 195通

テーマ おうち時間 ～コロナ禍で発見・近所での再発見～

サブテーマ 家族・趣味・青春・風景・スズキ

スズキ労連では、全国規模で組合員が参加できる文化活動の一環として毎年、写真コンテストを開催しています。今回は「おうち時間」と題して組合員のみなさんから308通の応募をいただきました。ありがとうございました!

コンテスト部門



煌めきの記憶
鈴木 輝希 (スズキ部品秋田労働組合)



後世に残したい車と景色
嘉場 麗圭 (スズキ販売労働組合 熊本支部)



オンライン帰省
ペンネーム: らむちゃん (スズキ販売労働組合 栃木支部)



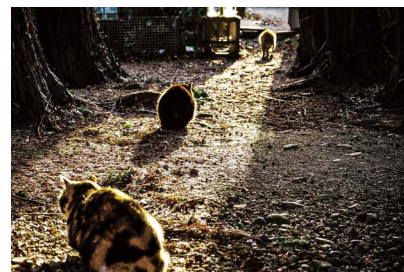
前~ならえ
ペンネーム: ユメロニ (スズキ労働組合 磐田支部)



無題
宮下 風我 (スズキ部品富山労働組合)



会心の一枚
立石 孝之 (スズキ労働組合 本社支部)



ソーシャルディスタンス
大嶋 正年 (スズキ労働組合 湖西支部)



シンクロ
ペンネーム: いよえい (スズキ労働組合 浜松支部)

スナップ写真部門

— 受賞10作品 —



家族みんなで ニャルソック
松井 靖典 (スズキ販売労働組合 東海支部)



「希望」
片口 直哉 (スズキ部品富山労働組合)



幸せ時間♪
ペンネーム: めめる (スズキ労働組合 本社支部)



整備士になろうかなあ
八木 雄亮 (スズキ販売労働組合 松山支部)



たけのご運びます
ペンネーム: ハリネズミ (スズキ労働組合 本社支部)



孫とスーパーに行ったら、こんなことしました
成田 淑子 (スズキ販売労働組合 青森支部)



水やりのはずが…楽しいな!
ペンネーム: ミヤケイ (スズキ労働組合 浜松支部)



笑顔
戸塚 里沙 (スズキ労働組合 本社支部)



お家に帰ろう
竹田 学 (スズキ納整労働組合 西日本支部 南九州事業所)



花桃トンネル
ペンネーム: Mitsu (スズキ労働組合 本社支部)