

製造・輸送部門回答出る!

2021年総合生活改善の取り組み



(写真)拡大中央共闘会議の様子

スズキ労連加盟の製造・輸送部門の各組合は、要求書提出以降、3月内の回答引き出しに向けて会社側と粘り強い交渉を続け、スズキ労組が3月17日(水)に、スズキ労組以外の製造・輸送部門9組合中8組合が3月29日(月)から3月30日(火)にかけて回答を受取りました。

非常に厳しい環境下の中、最大限の回答引き出し!

3月29日~30日にかけて製造・輸送部門の9組合が回答引き出しに向けた交渉を行い、8組合にて回答が示されました。回答が示された8組合中7組合が「賃金改善分を獲得」。一時金についても7組合が「5ヵ月以上」の回答を引き出しました。

自動車産業や各社を取り巻く環境は非常に厳しい中ではありましたが、コロナ禍での生産対応への協力や、各社が抱える諸課題を乗り越えるための最大限の回答が示されたと受け止めています。

スズキ販売労組も初めて3月内に回答引き出す!

販売部門のスズキ販売労組51支部、スズキファイナンス労組は、3月29日~31日にかけて回答を引き出しました。昨年までは4月に回答が示されていましたが、今回初めて3月内の回答引き出しを実現しました!



加盟組合からの報告を受け、回答を一覧表に纏める波部事務局長

2021年総合生活改善の取り組み 要求一覧

組合名	2021年要求基礎			賃金引上げ										一時金				所定短縮					
	対象人数			2021年要求			2021年回答				2021年要求			2021年回答				1952h	2021年回答				
	男性	女性	計	提出	賃上げ要求内容	賃年	企業最賃	回答日	回答内容	備	年	企業最賃	要求月数	夏	年末	最低保障	月数			夏	年末	最低保障	付帯
スズキ	14,596	2,008	16,604	2/17	賃金制度維持(昇給制度維持)に加え人への投資として賃金引き上げ給額 組合員一人平均7,500円	○	直接雇用の全従業員18歳以上165,000円	3/17	昇給額は組合員一人平均7,000円とする。上記金額には昇給制度維持分に加え人への投資を含む	無	無	18歳以上165,000円	5.3	2.65	2.65	40%以上	5.3	2.65	2.65	1ヵ月又は10万円	無	○	現行通り
平岡ボデー	227	22	249	2/24	賃金制度維持分+賃金改善分1,500円	○	直接雇用の全従業員18歳以上162,000円						4.5	2.25	2.25	40%以上						○	
スズキ部品製造	779	88	867	2/22	賃金制度維持(昇給制度維持)+賃金改善分1,500円	○	18歳以上165,000円以上	3/29	昇給制度維持分の昇給と賃金改善を実施する。賃金改善分として、組合員1人平均800円相当を実施する。	無	無	18歳以上160,000円(現行通り)	5.1	2.55	2.55	40%以上	5.1+α(0.2ヵ月相当)	2.55+α/2(0.1ヵ月相当)	2.55+α/2(0.1ヵ月相当)	1ヵ月又は10万円	無	○	現行通り 2022年度以降については継続協議
スズキ輸送梱包	52	31	83	2/23	賃金制度維持(昇給制度維持)+賃金改善分1,500円	○	18歳以上164,000円以上	3/29	昇給制度維持分の昇給と賃金改善を実施する。賃金改善分として、組合員1人平均800円相当を実施する。	無	無	無	5.1	2.55	2.55	40%以上	5.1+α(0.2ヵ月相当)	2.55+α/2(0.1ヵ月相当)	2.55+α/2(0.1ヵ月相当)	1ヵ月又は10万円	無	○	現行通り 2022年度以降については継続協議
ベルソニカ	375	44	419	2/23	賃金制度維持分+賃金改善分1,500円	○	18歳165,000円以上	3/30	賃金制度維持分+賃金改善分(平均800円)	有	無	18歳以上165,000円	5.3	2.65	2.65	5万円又は8万円	5.1	2.55ヵ月	2.55ヵ月	5万円又は8万円	無	—	—
スズキ部品秋田	302	19	321	2/24	賃金制度維持(昇給制度維持)+賃金改善分1,500円	○	18歳以上153,000円以上	3/29	昇給制度維持分の昇給と賃金改善を実施する。賃金改善分として、組合員1人平均800円相当を実施する。	無	無	18歳以上150,000円(現行通り)	5.1	2.55	2.55	40%以上	5.1+α(0.2ヵ月相当)	2.55+α/2(0.1ヵ月相当)	2.55+α/2(0.1ヵ月相当)	1ヵ月又は10万円	無	○	現行通り 2022年度以降については継続協議
スニック	586	120	706	2/24	賃金制度維持(昇給制度維持)+賃金改善分1,500円	○	18歳以上165,000円	3/29	昇給制度維持分の昇給と賃金改善を実施する。賃金改善分として、組合員1人平均800円相当を実施する。	無	無	18歳以上160,000円(現行通り)	5.1	2.55	2.55	40%以上	5.1+α(0.2ヵ月相当)	2.55+α/2(0.1ヵ月相当)	2.55+α/2(0.1ヵ月相当)	1ヵ月又は10万円	無	○	現行通り 2022年度以降については継続協議
小橋金属・熱処理	255	38	293	2/22	賃金カーブ維持分+賃金改善分2,000円	○	18歳164,000円以上	3/30	賃金カーブ維持分として、標準的に昇給したもの昇給額は、昨年と同水準とする。	無	無	18歳以上160,000円(現行通り)	5.0	2.50	2.50	40%以上	4.8	2.40	2.40	32%	有	○	現行通り 労働時間の短縮に向けて、労使にて協議する。
スズキ部品富山	194	62	256	2/22	賃金制度維持(昇給制度維持)+賃金改善分1,500円	○	18歳以上163,000円	3/29	昇給制度維持分の昇給と賃金改善を実施する。賃金改善分として、組合員1人平均800円相当を実施する。	無	無	18歳以上161,000円(現行通り)	5.1	2.55	2.55	40%以上	5.1+α(0.2ヵ月相当)	2.55+α/2(0.1ヵ月相当)	2.55+α/2(0.1ヵ月相当)	1ヵ月又は10万円	無	○	現行通り 2022年度以降については継続協議
スズキ新潟販売	62	25	87	3/1	賃金制度維持分+賃金改善分3,588円	—	18歳165,000円						5.0	2.50	2.50	—						—	—
岐阜スズキ	175	37	212	2/22	昇給水準維持分+賃金改善分1,800円	—	18歳164,000円以上						5.0	2.50	2.50	40%以上						—	—
スズキ販労(平均)	138	38	176	2/22~2/24	昇給水準維持分+賃金改善分1,500円	○	直接雇用の全従業員20歳金額は支部毎	3/29	昇給制度維持分の昇給と賃金改善を実施する。賃金改善分として、組合員1人平均1,000円相当を実施する。	無	無	現行通り	5ヵ月を基準に各支部ごとに設定	2.70	2.70	40%以上	5.3	2.65	2.65	1ヵ月又は10万円	無	—	総業労働時間短縮、所定外労働時間の削減、及び適正な労働時間管理に向けて、労使で協議し推進していく。
スズキ納整	194	68	262	2/23	賃金制度維持(昇給制度維持)+賃金改善分1,500円	○	18歳以上164,000円	3/29	昇給制度維持分の昇給と賃金改善を実施する。賃金改善分として、組合員1人平均800円相当を実施する。	無	無	無	5.1	2.55	2.55	40%以上	5.1+α(0.2ヵ月相当)	2.55+α/2(0.1ヵ月相当)	2.55+α/2(0.1ヵ月相当)	1ヵ月又は10万円	無	○	現行通り 2022年度以降については継続協議
スズキファイナンス	29	26	55	2/24	賃金制度維持(昇給制度維持)+賃金改善分1,500円	—	直接雇用の全従業員(20歳)176,000円	3/30	昇給制度維持分の昇給と賃金改善を実施する。賃金改善分として、組合員1人平均1,000円相当を実施する。	無	無	現行通り	5.4	2.70	2.70	40%以上	5.3	2.65	2.65	1ヵ月又は10万円	無	—	—

※スズキ労連全体では4月内決着を目指しています。

未来のお金を貯める方法セミナー

～ 知識ゼロから始める 節約・節税・貯蓄のすすめ ～

開催報告

2021年3月23日(火) 18:30～20:45に「未来のお金を貯める方法セミナー」を開催しました。加盟組合の組合員を対象に41名(男性37名、女性4名)が参加、SUN会館会場とWEBを併用し、講師もWEB上で講演頂くスタイルで開催しました。WEBでの参加を推奨したこともあり、会場参加は4名でした。

講師には株式会社FPユニオンLabo代表取締役社長 宮越 肇氏を迎え、投資信託の基礎、iDeCo・NISA・自動車総連積立年金、会社員ができる節約・節税の効果についてわかりやすく説明を頂きました。

参加者アンケートでは、『わかりやすかった』、『なかなか聞く事ができない話で興味深かった』、『お金を銀行に預けておくだけではもったいないと感じた』などの好評な回答が多く、資産運用への関心の高さが伺えました。また、WEBでの受講についても、『気兼ねなく受講する事ができた』など前向きな声をいただき、質問もチャットで複数上がり、質疑応答でさらに理解を深めることができました。



講師の株式会社FPユニオンLabo
代表取締役社長 宮越 肇氏
講師もWEB参加での講義となりました

セミナー内容

- 今さら聞けない 株、債券、投資信託
- 節約、節税の効果
- どうやって運用するの? iDeCo、つみたてNISA、自動車総連積立年金

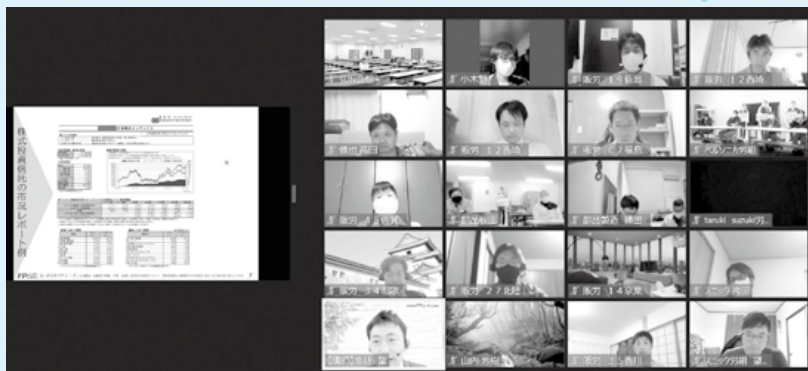


受講者の声

- WEB受講だったので気兼ねなく受講する事が出来た。
- お金に関する話を聞ける機会をありがとうございました。
- 講師の実際の運用の話が興味深かった。
- 預金だけではもったいないと感じた。



会場風景



WEB受講の様子

スズキ労連では、今後も自身のライフプランへの関心を高めるセミナーを、WEBでの開催も含め企画していきたいと思っております。

第10回 みんなの写真コンテスト開催中!

募集締切: **5月14日(金)**まで

テーマ:『おうち時間』～コロナ禍で発見・近所での再発見～

サブテーマ:『家族』『趣味』『青春』『風景』『スズキ』

賞品: コンテスト部門 最優秀賞 × 1(10,000円分商品券)

優秀賞 × 2(5,000円分商品券)

佳作 × 5(1,000円分商品券)

スナップ部門 優秀賞 × 10(1,000円分QUOカード)

※スズキ労連加盟単組の組合員本人が撮影した作品に限ります。

スマホから応募可!

パスワード: saw2021



応募QRコード

参加者全員に参加賞あり

ご応募お待ちしております!

前回(第9回)入賞作品

(テーマ:令和初)



最優秀賞「初めての自転車」
スズキ販売労組 鹿児島支部 安木 翔

今こそ心をひとつに! 働く仲間の笑顔のために
感謝と思いやりの絆をつなぎ 希望あふれる未来を切り拓こう!

第92回
メーデー中央大会

日時 2021年4月29日(水) 10:30~11:00
会場 代々木公園 野外音楽堂

オンラインでの視聴参加はこちらへ▶ <https://www.youtube.com/watch?v=Lqzpk-kQc5Q>

リアルとオンラインのW開催!

第92回メーデー中央実行委員会 ◯協賛:中央労働協、労金協会、こくみん共済coop、中央労金 ◯後援:東京都

第92回 メーデー中央大会開催

メーデーとは

5月1日のメーデー(May Day)は、古くからヨーロッパでは「夏の訪れを祝う日」とされ祝日とされてきました。

一方で、低賃金と長時間労働に苦しめられていた米国の労働者が、「8時間は労働、8時間は休息、8時間は自由な時間」を求めてゼネラルストライキ(全国的な規模で行われる労働争議)を行ったのが1886年の5月1日で、彼らは翌年以降も5月1日にゼネストを実施。この動きが世界の労働組合に広まり、1890年5月1日に第1回国際メーデーが多くの国で開催されました。これが今に続く「労働者の祭典」としてのメーデーの起源となったのです。

日本では1920年5月2日に第1回メーデーが東京・上野公園で開催されました。第二次世界大戦中は政府により開催が禁止されましたが、戦後、労働組合の活動再開とともに再び開かれるようになり、日本の労働者の地位や労働条件の向上、権利拡大をはじめ、人権・労働基本権の確立、民主主義の発展、恒久平和の希求に深く貢献し、その役割を果たしてきました。

現在のメーデーは、米国の労働者が労働条件の改善を訴えた

その想いを受け継ぎつつ、働く仲間とお互いをねぎらい、たたえ合いながら、家族や地域の皆さんにも楽しんでもらえる一大イベントとして世界中で愛されています。(出典:連合HPメーデーより)

私たちスズキ労連も加盟している連合では、毎年、私たち働く者たちの祭典「メーデー中央大会」を東京・代々木公園で開催しています。連合の組合員をはじめ中央労福協、労金協会、こくみん共済coopなどの関係団体、NGO・NPOといった諸団体からおよそ4万名の仲間が結集し、中央式典や各種イベントに参加しています。新型コロナウイルス感染拡大防止のため、今年は規模縮小、内容見直しの上、WEB併用で開催されます。

また、メーデーは各都道府県の地方連合会や地域協議会でも開催しており、地域に根ざした取り組みも行われています。

自動車総連積立年金 加入のお知らせ

予定利率年1.25%の積立年金、あります!

今年も自動車総連積立年金の加入申込を行っております。予定利率はなんと、年**1.25%**！一般的な銀行の普通預金の金利が**0.001%**程度、定期預金でも**0.01%**程度である事を考えると、申し込むメリットはあると考えます。

下に記載の①～④のポイントをご覧ください、是非ご検討下さい！

スズキ労連が加盟する上部団体、自動車総連のスケールメリットを生かして運営しているこの積立年金、自動車総連傘下の組合員しか加入できません。この機会に是非お申し込み下さい。



自動車総連積立年金とは?
<https://youtu.be/Pm2rUmsBRzQ>



ポイント①
月1,000円からできるので若いうちでも、無理なく始められます

ポイント②
一般積立コースでは5万円以上1万円単位で、毎月払い出しが可能なので色々な用途に使えます

ポイント③
年に2回掛金の変更ができるので、家計の状況に合わせて無理なく継続できます

ポイント④
予定利率1.25%と、預金に比べて利率が高く、安全に効率よくお金を貯められます

締切**2021年4月26日(月)まで** ※スズキ労連必着 ●加入日:2021年8月1日(日)から
●初回引落し:2021年7月27日(火)

お問合せは、勤務先の労働組合・スズキ労連・自動車総連・または明治安田生命自動車総連担当(0120-827-050)まで

第12回 連合・ILEC幸せさがし文化展作品大募集!

募集期間:〈俳句・川柳の部〉2月1日(月)～5月14日(金)まで ※労連必着

〈絵画・写真・書道の部〉4月1日(木)～5月14日(金)まで ※労連必着

募集点数:応募資格:組合員とその家族 応募先:組合事務所・書記局まで

今年も、働く仲間とその家族の公募展、『連合・ILEC幸せ探し文化展』の募集が始まりました。俳句・川柳・絵画・写真・書道について、募集しています。詳しくは、組合事務所または書記局へお問い合わせ下さい。ご応募お待ちしております。



応募要綱は **ILEC第12回幸せさがし** **検索**



どんなことでもOK!
お気軽にご相談下さい。

スズキ労連
労働相談
窓口

仕事、職場、労働条件、コンプライアンス、人間関係、私生活…
悩みはいろいろあるけれど、職場ではちょっと相談しにくいなあ。

こんな時にはお電話を!

0120-500-073

*月～金 9:00～18:00

相談無料・秘密厳守



【スズキ労連】機関誌に対するご意見・ご要望がございましたら編集部までお気軽にお寄せ下さい。

編集部 〒432-8062 浜松市南区増楽町20
TEL.053-447-3079 FAX.053-440-2838
e-mail: muramatsu@suzuki-union.or.jp

◇スズキ労連ホームページ◇

<http://saw.gogo.tc/>

*スズキ労連の福利厚生・

スズキ労連機関紙

共通パスワード… saw2007



【編集後記】

スズキ労連の写真コンテストが絶賛開催中です。QRコードから簡単に参加可能ですので、気軽に撮った写真を投稿するのもいいと思います。「平凡な写真しか撮れないし……」と言う方は、簡単にそれっぽい写真が撮れる構図、『三分割構図』がおすすめ!やり方は、【縦横3分割した線の交点に、撮りたい被写体を合わせるだけ】です。すぐにも実践できる方法なので、撮影時はぜひお試しください。 むーらー

