

2017年3月 第422号

スズキ労連

2017年
3月号

スズキ関連労働組合連合会
静岡県浜松市南区増楽町20
電話(053)447-3079 FAX.053-440-2838
発行人 武藤憲司
編集人 金子孝枝

2017年総合生活改善の取り組み

各加盟組合要求書提出!回答引き出しに向け交渉のヤマ場!



スズキ労働組合の第1回交渉(2月22日)の様子 [左:組合側、右:会社側]

生きがい・働きがいに繋がる誠意ある回答を!

私たちは、2017年総合生活改善の取り組みにおいて、産業や企業の置かれた状況を正しく把握し、組合員の生活を守るとともに、これまで積み上げてきた努力と成果の適正配分をしっかりと求めていかなければなりません。そして個人消費の拡大を阻害している要因である働く者の将来の不安の払拭と、日本経済・社会が自律的成長へとつなげるべく、労働組合として自動車総連・労連・単組が力を合わせて取り組んでまいります。

スズキ労連加盟組合は労連取り組み方針にもとづき、単組独自の要求内容を策定し、2月22日(水)~2月24日(金)にかけて要求書を提出しました。その後、2月28日(火)までに第1回交渉を行い、組合側から要求内容を説明し、要求に込めた組合員の期待を伝えてまいりました。第2回交渉以降は、会社の今期の状況や来期見通しを把握した上で、私たち組合員の日頃の努力と成果を訴え、全体の底上げ・格差是正の実現につながるよう交渉を進めてまいります。スズキ労組回答指定日の翌日3月16日(木)にはスズキ労連加盟労組役員が集まり、意思統一を図る目的で『拡大中央共闘会議』を開催し、製造・輸送部門は3月内、販売部門は4月内の回答引き出しに向け交渉のヤマ場を迎えます。全組合員が参加し、一丸となって取り組みを進めることが、交渉を行う執行部にとって力強い後押しとなります。難局を乗り越え、生活基盤を確保するために一致団結!気持ちを一つにみんなで頑張りましょう!

解決目標
製造・輸送部門 3月末
販売部門 4月末



要求書を提出するスズキ労働組合中島中央執行委員長(左)と、スズキ(株) 本間社長(右)

2017年総合生活改善 スズキ労連要求基礎-要求・回答一覧

組合名	2017年要求基礎							賃金引上げ				一時金				所定短給 1952h 要求記載	
	対象人数			対象範囲	平均年齢	平均勤続	確認時期	2017年要求				2017年要求					
	男性	女性	計					提出	賃上げ要求内容	個賃	年齢最賃	企業最賃	要求月数	夏期	年末		最低保障
スズキ	14,116	1,643	15,759	60歳未満	38.0	15.7	12/末	2/15	賃金制度維持(昇給制度維持) +賃金改善分3,000円	○	○	直接雇用の全従業員 160,000円	5.9	2.95	2.95	40%以上	
平岡ボデー	231	23	254	60歳未満	36.9	14.0	12/末	2/27	賃金制度維持分 +賃金改善分3,500円	○	○	直接雇用の全従業員 158,000円	5.0	2.50	2.50	40%以上	○
スズキ部品製造	780	84	864	60歳未満	38.9	15.4	12/末	2/22	賃金制度維持(昇給制度維持) +賃金改善分3,500円	○	○	直接雇用の全従業員 158,000円	5.7	2.85	2.85	40%以上	○
スズキ輸送梱包	64	35	99	60歳未満	42.8	17.8	12/末	2/22	賃金制度維持(昇給制度維持) +賃金改善分3,500円	○	○	直接雇用の全従業員 158,000円	5.7	2.85	2.85	40%以上	○
ベルソニカ	384	55	439	62歳未満	36.0	10.5	12/末	2/22	賃金カーブ維持分 +賃金改善分3,500円	○	○	直接雇用の全従業員 160,000円以上	5.2	2.60	2.60	3万円 5万円	—
スズキ部品秋田	300	22	322	60歳未満	43.0	22.6	12/末	2/22	賃金制度維持(昇給制度維持) +賃金改善分3,500円	○	○	直接雇用の全従業員 148,000円	5.7	2.85	2.85	40%以上	○
スズキ	596	106	702	60歳未満	37.2	11.5	12/末	2/22	賃金制度維持(昇給制度維持) +賃金改善分3,500円	○	○	直接雇用の全従業員 158,000円	5.7	2.85	2.85	40%以上	○
小橋金属・熱処理	259	42	301	60歳未満	36.5	14.5	12/末	2/22	賃金カーブ維持 +賃金改善分3,500円	○	○	直接雇用の全従業員 158,000円以上	5.0	2.50	2.50	40%以上	○
スズキ部品富山	182	55	237	60歳未満	40.2	17.8	12/末	2/22	賃金制度維持(昇給制度維持) +賃金改善分3,500円	○	—	—	5.7	2.85	2.85	40%以上	○
スズキ新潟販売	22	9	31	全組合員	37.6	11.2	12/末	2/24	賃金制度維持分 +賃金改善分3,500円	—	—	—	4.6	2.30	2.30	—	—
岐阜スズキ	92	28	120	60歳未満	40.0	13.3	12/末	2/24	昇給水準維持分(定期昇給) +賃金改善分3,500円	—	—	直接雇用の全従業員 158,000円以上	4.5	2.25	2.25	40%以上	—
スズキ販(平均)	74	13	87	60歳未満	39.6	14.2	12/末	2/22~ 2/24	賃金制度維持(昇給制度維持) +賃金改善分3,500円	○	○	支部毎	支部毎 5.5~5.9	2.75 ~2.95	2.75 ~2.95	40%以上	—
スズキ納整東日本	24	7	31	60歳未満	37.6	11.2	12/末	2/22	賃金制度維持(昇給制度維持) +賃金改善分3,500円	○	○	158,000円以上	5.7	2.85	2.85	40%以上	○
スズキ納整中日本	88	27	115		40.0	13.3											
スズキ納整西日本	74	14	88		39.6	14.2											
スズキファイナンス	26	27	53	60歳未満	37.3	9.7	12/末	2/23	賃金制度維持(昇給制度維持) +賃金改善分3,500円	—	○	176,000円 (20歳)	5.8	2.90	2.90	40%以上	—

スズキ労連は働く仲間の連帯を通じて、福祉や共済などの相互扶助活動を進めています。

2017年2月18日(土) 加盟組合 組合員 61名が参加

未来のお金を貯める
方法セミナー

将来のお金の不安を解消する ミラクルマネー講座



日 時：2017年2月18(土)
14:00～17:00

場 所：SUN会館3F大会議室

参加者：61名(男性24名、女性39名)

研修内容

- 人生の三大資金とは
- 人生プランを考えてみよう
- 個人年金保険料控除を利用した節税の仕方
- 自動車総連の積立年金
- 所得税と住民税・配偶者控除の仕組み他

受講者アンケートより

さらに詳しく知りたいと思った内容は
なんでしょうか？

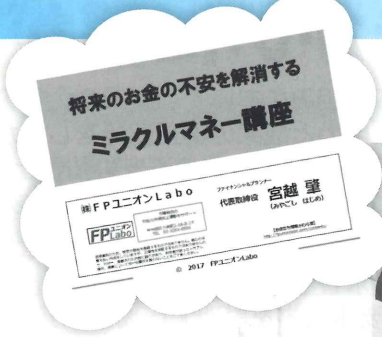
- ・自動車総連積立年金と積み増しについて
- ・個人型確定拠出年金について
- ・資産運用、退職金運用について
- ・税控除のしくみについて

その他

- ・節税の話は興味深く、もっと詳しく知りたかった
- ・家に帰って保険の見直しをしようと思った。
- ・講師の方のお話がとても分かりやすくなった。
- ・将来のために実行、行動しようと思った。

まとめ

- ・参加者は30代、40代が最も多く、参加のきっかけは「組合役員からの声掛け」が約7割を占めた。
- ・今後希望するセミナーについては「貯蓄について」が最も多く、次いで「ライフプラン全般について」という結果。参加者は「将来貯蓄の必要性と自身のライフプラン」に関心が高まったと思われる。
- ・FPユニオンLabo 宮越講師によるわかりやすい説明と、自動車総連積立年金のメリット訴求により、パンフレット・申込書希望者が61名中48名と多数を占めた。



組合員だからこそ
利用できるんです!



講師のFPユニオンLabo 宮越 肇氏 大変わかりやすい説明が好評でした。

自身のライフプランを考え、未来予想図を描くことが将来のお金の不安を
解消するための第一歩! まずは可処分所得向上のため、出ていくお金を見
直しましょう! 自動車総連積立年金の加入チャンスは年2回。1歳でも若い
うちの加入をおススメします。

～ただ今加入者募集中～

締切 2017年5月初旬(各単組により締切日は異なります)



積立年金

POINT 1

目的に合わせた2コース

個人年金保険料控除の適用が受けられる「個人年金コース」と、途中払い出しが可能な「一般積立コース」

POINT 2

積立途中でも口数を自由に変更できます

年2回→春・秋の募集期間中に月払は3千円(3口)から、ボーナス払は3万円(3口)から口数変更OK
また、年2回まとまったお金を一時払で積み増す(一時払積増)こともできます

POINT 3

運用利率は年1.25%(予定利率)+配当率

- 予定利率については将来変更される場合があります。
- 毎年の配当率はそれぞれのお支払い時期の前年度決算により決定しますので、現時点では確定していません。

決算実績によってはお支払できない年度もあります。また、配当金が生じた場合には責任準備金の積増に充当されます。

加入例 (25歳)

月々5,000円(5口)

ボーナス月(年2回)には50,000円(5口)を積立



年2回変更できるチャンスもあるし、まずは始めてみたいですね!



受取り方が選べるんだ!!



- 年金コース
 - ①10年確定年金の場合 年金月額 約5.9万円
 - ②15年確定年金の場合 年金月額 約4.0万円
 その他のコースもご選択いただけます
- 年金の代わりに一時金
- 一時払退職後 終身保険コース (一般積立コースのみ)

給付額は現時点では確定しておらず、変動(増減)します。記載の給付額は、各引受生命保険会社の予定利率(2016年12月1日現在)を引受割合(2016年12月1日現在)に基づき加重平均した率年1.25%にて計算していますが、実際にお支払する金額は変動(増減)することがあり、将来のお支払額をお約束するものではありません。記載の給付金額には、配当金を加算していません。毎年の配当金はそれぞれのお支払い時期の前年度決算により決定しますので、現時点では確定していません。決算実績によってはお支払できない年度もあります。また、配当金が生じた場合には積立金の積増に充当されます。年度途中で脱退された場合は、その年の配当金はありません。また、年金の給付額は明治安田生命保険相互会社(事務幹事会社)の予定利率(2016年12月1日現在年1.25%)を使用しています。なお、基礎率(予定利率、予定死亡率、予定事業費率等)については、将来変更される場合があります。積立金(脱退一時金)は加入年数が短いと払込保険料の合計を下回ります。詳細は、パンフレットをご覧ください。この制度は、次の生命保険会社と締結した拠出型企業年金保険契約に基づき運営します。明治安田生命保険相互会社(幹事)、太陽生命保険株式会社、富国生命保険相互会社、第一生命保険株式会社、日本生命保険相互会社、住友生命保険相互会社

医療共済

POINT 1

日帰り入院(注)から、幅広い保障

(「入院日数」は暦の上での日単位として数えます。また、入院の有無は入院基本料の支払いの有無などを参考にして判断します。)
(注)「日帰り入院」とは入院日と退院日が同一の入院で、かつ入院料等が算定された入院をいいます。病院による入院の証明にもつきお支払いをします(外来での治療は「日帰り入院」に該当しません)。

POINT 2

退職後も基本保障は79歳まで 継続可能 (七大疾病・介護は70歳まで)

POINT 3

介護医療保険料控除が適用

生命保険料控除制度の改正により、介護医療保険料控除が2012年より設立されており、一部がこれに対応できます。税務の取扱いについては税制改正により、変更となる場合があります。

POINT 4

電話による健康医療相談サービスが無料

電話健康・医療相談サービスと名医手配・紹介サービスが受けられます。詳細はパンフレットの裏表紙をご確認ください。

加入モデル例 おすすめプラン (3,000円コース) (基本保障+七大疾病・介護)

基本保障 (生命保険部分)

病気・ケガで入院したとき

疾病・災害入院給付金 基準給付金額 3,000円×入院日数

病気・ケガで所定の手術を受けたとき

手術給付金 手術は基準給付金額の5倍・10倍・20倍・40倍 (手術1回につき手術の種類によって)

+

オプション 七大疾病・介護

- ▶ 急性心筋梗塞
- ▶ がん ▶ 脳卒中
- ▶ 糖尿病 ▶ 腎臓病
- ▶ 高血圧性疾患
- ▶ 肝臓病 の場合

入院保険金 3,000円×入院日数

手術保険金 手術は手術基準日額×10倍・20倍・40倍 (手術の種類に応じて)

介護保険金

100万円(1回が限度)

掛金表(おすすめプラン 合計月額概算掛金)3,000円コース(本人)

年齢(歳)	月額概算掛金(円)	内訳概算掛金(円)	
		基本保障	七大疾病・介護(コース)
16~20	538	298	240
21~25	659	409	250
26~30	795	535	260
31~35	850	580	270
36~40	911	631	280
41~45	1,006	706	300
46~50	1,235	895	340
51~55	1,776	1,156	620
56~60	2,588	1,618	970
61~65	4,023	2,443	1,580
66~69	6,007	3,577	2,430

・年齢は保険年齢です。保険年齢は満年齢を基に、1年未満の端数について6ヵ月以下は切捨て、6ヵ月超は切上げた年齢をいいます。
(例)保険年齢40歳=2017年8月1日現在満39歳6ヵ月を超え満40歳6ヵ月まで
・自動車総連・医療共済の掛金については概算掛金です。
・上記の基本保障(本人)の掛金には、制度運営費70円が含まれます。
・上記は無配当団体医療保険(生命保険)と医療保険(損害保険)をセットしたものです。
・無配当団体医療保険(生命保険)と医療保険(損害保険)ではお支払いの対象となる支払事由や支払保険金の算出方法、給付割合等が異なる場合があります。
・それぞれの保障内容、掛金等の詳細はパンフレットをご参照ください。
・オプションのみの加入はできません。オプションへのご加入は基本保障へのご加入が条件です。
・制度内容等詳細についてはパンフレットをご確認ください。

スズキ労連 各種募集のおしらせ

第6回みんなの『ハッピー』な写真大募集

スズキ労連では、全国各地で勤務する組合員が参加できる写真コンテストを開催しています。

- ・応募期間/3月1日(水)～5月19日(金)
- ・応募内容/テーマ：ハッピー、サブテーマ：家族・趣味・青春・風景・スズキ
- ・応募点数/1人につき1点
- ・応募資格/組合員
- ・応募先/組合事務所・書記局まで



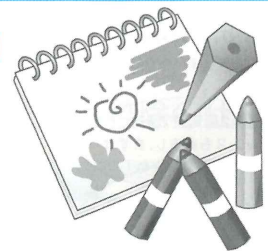
2017年 スズキ労連 安全標語大募集

- ・応募期間/3月27日(月)～4月14日(金)
- ・応募内容/労働安全に関する標語 但し、未発表作品に限る。
- ・応募点数/1人につき1点
- ・応募資格/組合員
- ・応募先/組合事務所・書記局まで



第10回 連合・ILEC 幸せさがし文化展作品大募集!

- ・応募期間/2月1日(水)～5月11日(木)
- ・応募内容/絵画、写真、書道、俳句、川柳
- ・応募点数/絵画(2点)、写真(3点)、書道(2点)、俳句(2点)、川柳(2点)
- ・応募資格/組合員とその家族
- ・応募先/組合事務所・書記局まで



第88回メーデーみんなで参加しよう!

地区メーデー日時・会場ご案内・参加費無料

メーデーは、働く人たちが主役のイベントです。「働く」から生まれる喜び・不安を共有しながら、声の一つに合わせて安心して暮らせる未来をみんなでつくっていきましょう。

地方連合	開催地協	開催日	開催時間	開催場所
連合静岡	湖西地協	2017年4月16日(日)	9:00～11:30	ボートレース浜名湖
	浜松地協		9:30～11:00	浜松城公園芝生広場
	浜北・北遠地区		10:00～13:00	浜松市・天竜川弁当野緑地
	中遠地協	2017年4月23日(日)	9:00～13:00	袋井市・小笠山総合運動公園エコパP9駐車場
	志太榛原地協		9:30～12:00	島田市・大井川緑地公園
	東遠地協		2017年5月4日(日)	9:00～11:30
連合愛知	三河東地協	2017年4月23日(日)	9:00～12:00	豊川市・総合体育館前広場
連合秋田	秋田地協	2017年4月29日(土)	9:30～	秋田市・八橋陸上競技場
連合富山	砺波地協	2017年4月29日(土)	10:00～	小矢部市・クロスランド小矢部
連合岐阜	岐原地協	2017年4月29日(土)	9:30～13:00	岐阜市・金公園、岐阜市文化センター
連合新潟	新潟地協	2017年5月1日(月)	9:00～	新潟市陸上競技場

どんなことでもOK!
お気軽にご相談下さい。

スズキ労連
労働相談
窓口

仕事、職場、労働条件、コンプライアンス、人間関係、私生活…
悩みはいろいろあるけれど、職場ではちょっと相談しにくいなあ。

こんな時にはお電話を!

0120-500-073
*月～金 9:00～18:00
相談無料・秘密厳守

【スズキ労連】機関誌に対するご意見・ご要望がございましたら編集部までお気軽にお寄せ下さい。

編集部 〒432-8062 浜松市南区増楽町20
TEL.053-447-3079 FAX.053-440-2838
e-mail : kaneko@suzuki-union.or.jp

◇スズキ労連ホームページ◇

<http://saw.gogo.tc/>

*スズキ労連の福利厚生・スズキ労連機関紙
共通パスワード… saw2007

【編集後記】

2017年総合生活改善の取り組みにおける交渉がスズキ労連の加盟組合であるスズキ労働組合を皮切りに全国で行われています。そこでわたくし今回スズキの交渉時のカメラマンの任を受け、交渉の様子を撮影してきました。本号表紙の写真はスズキの第一回交渉の様子ですが、部屋全体を労使対等?に撮影すると、会場の広さもあり、どうしても床だらけの構図になってしまいます。そして団体での交渉ですから沢山の人がお話しします。撮影しやすい人は当然の事ながら顔をあげてくれる人。そして笑顔です。交渉時に笑顔の写真はあまりありませんが、そんな表情が出るとついシャッターを切りたくなります。人物撮影の場合、被写体は明るく元気で笑顔の写真がいいですね。各単組回答指定日には全員が笑顔となれますように。かねごん